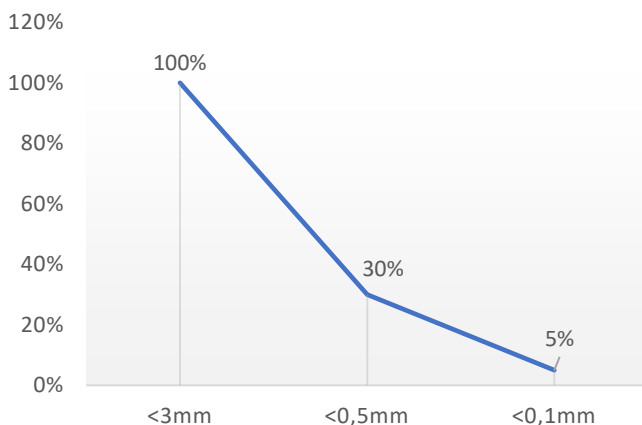


# Dolocal Natur

**ACCIÓN RÁPIDA.** Enmienda cálcico-magnésica para corregir pH del suelo y potenciar el desarrollo del cultivo.

**Dolocal Natur** es un producto mineral natural como resultado de la calcinación del mineral de Dolomía, en consecuencia, **Dolocal Natur** es un producto con un mayor grado neutralizante del pH y con altos porcentajes de Ca y Mg, incrementando aún más los efectos positivos sobre los cultivos. Solubilidad máxima gracias a la calcinación.

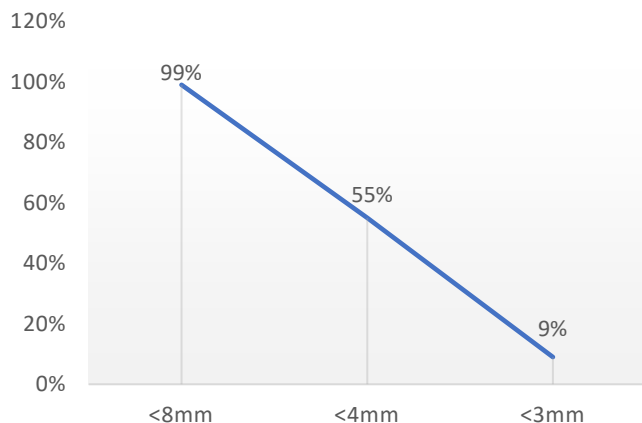
## Granulometría 0 - 3



## ANÁLISIS QUÍMICO

COMPOSICION QUÍMICA	%
CaO	55 – 58
MgO	36 – 38
Al <sub>2</sub> O <sub>3</sub>	0,22
SiO <sub>2</sub>	0,07
Fe <sub>2</sub> O <sub>3</sub>	0,16
OTROS	0,07

## Granulometría 3 - 8



P.P.C < 10 %

## \*SOLUBILIDAD

<b>CALCIO TOTAL (CaO)</b>	57 %
<b>MAGNESIO TOTAL (MgO)</b>	37,20 %
<b>**MAGNESIO</b>	23 %

\*La solubilidad de un fertilizante es la cantidad máxima del fertilizante que puede ser completamente disuelta en un volumen determinado de agua.  
\*\*Magnesio disponible para la planta a pH 5.

**Dolocal Natur** permite una acción más rápida sobre el pH de los suelos ácidos regenerando y mejorando estos en menor tiempo. Su mayor poder disminuye la dosis necesaria de aplicación. La relación entre efectividad y coste es más económica.

Dosis recomendada

Corrección: 500 – 800 kg/ha

Mantenimiento: 300 - 500 kg/ha



**Miguel Rivero**  
Técnico Comercial  
**Agrovital Internacional, S.L.**  
Tel. 659 206 586  
[miguelrivero@samca.com](mailto:miguelrivero@samca.com)